



PRODUCT GUIDE

แนะนำผลิตภัณฑ์

+66(0)2 942 9979
www.termalseal.com
www.terminalmachinework.com
 E-mail : termalseal@termalseal.com

High Quality ... Delivery on Time ... Reasonable Price

- I Customized & specialized Seal ID 4-2000mm.**
 ซิลล่อนสั่งทำ ซิลลอปซีล ID 4-2000mm.
- II Seals, O-rings, O-ring Kits, O-ring Cord, Seals & O-Rings Equipments**
 ซิล โอริง โอริงคอร์ด โอริงคอร์ด อุปกรณ์เกี่ยวกับซิล-โอริง
- III Mechanical Seals, Excavator Seal Kits, Cylinder seal kits, Rotary Shaft Oilseals, All kinds of Sealing Products, etc.**
 เมคคานิคอลซีล, ซิลสำหรับรถขุด-ตัก ซิลชุดสำหรับ
 ระเบิดไฮดรอลิก-ลม ออยซีล ซิลทุกชนิด-ทุกประเภท ฯลฯ
- IV Made-to-Order Products, Molding parts**
 ชิ้นงานสั่งทำ งานโมลด์ งานพลาสติก งานยาง รูปแบบต่าง ๆ
 ตามที่ลูกค้าต้องการ
- V Custom-Made Industrial Machines, Power Units, Control Units, Hydraulic & Pneumatic Cylinders, X-lift, etc.**
 ผู้สร้างเครื่องจักรอุตสาหกรรม ชุดต้นกำลัง (เพาเวอร์ยูนิต)
 ชุดคอสทรา ระเบิดไฮดรอลิก-นิวแมติก เอ็กลิฟส์ ฯลฯ ตามที่
 ลูกค้าต้องการ
- VI Consulting & Overhaul Services, Repair & Maintenance for Several Machines & Cylinders**
 บริการให้คำปรึกษา เปลี่ยนอุปกรณ์ ซ่อมบำรุงเครื่องจักร
 ซ่อมระเบิดไฮดรอลิก-ลม
- VII Hydraulic and Pneumatic Equipments, Mobile Hydraulics, Hoses, Fittings, Coupling, Bearings, Chains, Belts, Measuring Tools, etc.**
 ผู้นำเข้าและจำหน่ายอุปกรณ์ ไฮดรอลิก-นิวแมติก โมนาไฮดรอลิก
 สายไฮดรอลิก-ลม ฟิตติงส์ ข้อต่อสวมเร็ว แบริ่ง ไซ สายพาน เครื่องมือวัด ฯลฯ



ครบเครื่อง...เรื่องเครื่องจักร

YUKEN
 Authorized Distributor
 ตัวแทนแต่งตั้งจาก YUKEN

Parker
 Authorized Distributor
 ตัวแทนแต่งตั้งจาก PARKER

TRELLEBORG
 Authorized Distributor
 ตัวแทนแต่งตั้งจาก TRELLEBORG

I Customized & Specialized Seal ID 4-2000mm.

ซิลดาวน์ลิงก์ทำ ซิลสเปเชียล ID 4-2000mm

ซิลดาวน์ลิงก์ทำ(ผลิตขึ้นต่อชิ้น ... ไม่มีจำนวนขั้นต่ำ) ID 4-2000mm. ใหญ่ที่สุดไดนาไมคชั่น ด้วยเครื่อง CNC และแม่ทึ่เรียลจากยุโรป

Machined Seals (TerminalSeal-Plus) ID 4-2000mm. by Smart CNC machine & semi-finished material from Europe.

ROD SEALS

Profile	Type	Standard material	Pressure (bar)	Temperature (°C)	Surface speed (m/sec)
	RS01	PU	400	-30 to 105	0.5
		NBR	160	-25 to 100	
		FPM	160	-20 to 210	
	RS01A	PU	25	-30 to 105	1
		NBR	25	-25 to 100	
		FPM	25	-20 to 210	
	RS01B	PU	400	-30 to 105	0.5
		NBR	160	-25 to 100	
		FPM	160	-20 to 210	
	RS02	PU/POM	700	-30 to 100	0.5
		NBR/POM	250	-25 to 100	
		FPM/PTFE-F	250	-20 to 210	
	RS02A	PU/POM	700	-30 to 100	0.5
		NBR/POM	250	-25 to 100	
		FPM/PTFE-F	250	-20 to 210	
	RS02B	PU/POM	700	-30 to 100	0.5
		NBR/POM	250	-25 to 100	
		FPM/PTFE-F	250	-20 to 210	
	RS03	PU/NBR	400	-25 to 100	0.5
	RS04	PU/NBR/POM	700	-25 to 100	0.5
	RS05	NBR	25	-25 to 100	1
	RS08	PU	400	-30 to 105	0.3
		NBR	160	-25 to 100	
	RS09	PU/NBR	250	-25 to 100	1
		PTFE-F/NBR	400	-25 to 100	
	RS09A	PU/NBR	250	-25 to 100	1
		PTFE-F/NBR	400	-25 to 100	
	RS09B	PU/NBR	250	-25 to 100	1
		PTFE-F/NBR	400	-25 to 100	
	RS91	PU/NBR	250	-25 to 100	1
		PTFE-F/NBR	400	-25 to 100	
	RS91B	PU/NBR	250	-25 to 100	1
		PTFE-F/NBR	400	-25 to 100	
	RS16	NBR	160	-25 to 100	0.5
	RS17	PU	400	-30 to 105	0.5
	RS17A	PU/POM	700	-30 to 100	0.5
	RS17B	PU/NBR	400	-25 to 100	0.5
	RS17C	PU/NBR/POM	700	-25 to 100	0.5
	RS17D	PU	400	-30 to 105	0.3
		NBR	160	-25 to 100	
	RS17E	PU PTEE	400	-30 to 105 -200 to 260	0.3
	RS19	PTFE-F / V-Spring	160	-200 to 260	15
	RS19A	PU	150	-30 to 105	2
		PTEE	150	-200 to 260	
	RS20	NBR/POM	700	-25 to 100	0.5
	RS3L33	NBR/POM	700	-25 to 100	0.5
	RS35	PU	400	-30 to 105	0.4

PISTON SEALS

Profile	Type	Standard material	Pressure (bar)	Temperature (°C)	Surface speed (m/sec)
	PS01	PU	400	-30 to 105	0.5
		NBR	160	-25 to 100	
		FPM	160	-20 to 210	
	PS01A	PU	25	-30 to 105	1
		NBR	25	-25 to 100	
		FPM	25	-20 to 210	
	PS01B	PU	400	-30 to 105	0.5
		NBR	160	-25 to 100	
		FPM	160	-20 to 210	
	PS02	PU/POM	700	-30 to 100	0.5
		NBR/POM	250	-25 to 100	
		FPM/PTFE-F	250	-20 to 210	
	PS02A	PU/POM	700	-30 to 100	0.5
		NBR/POM	250	-25 to 100	
		FPM/PTFE-F	250	-20 to 210	
	PS03	PU/NBR	400	-25 to 100	0.5
	PS04	PU/NBR/POM	700	-25 to 100	0.5
	PS05	NBR	25	-25 to 100	1
	PS08	PU/NBR	250	-25 to 100	1
		PTFE-F/NBR	400	-25 to 100	
	PS08A	PU/NBR	250	-25 to 100	1
		PTFE-F/NBR	400	-25 to 100	
	PS08B	PU/NBR	250	-25 to 100	1
		PTFE-F/NBR	400	-25 to 100	
	PS08C	PU/NBR	250	-25 to 100	1
		PTFE-F/NBR	400	-25 to 100	
	PS08D	PU/NBR	250	-25 to 100	1
		PTFE-F/NBR	400	-25 to 100	
	PS08E	PU/NBR	250	-25 to 100	1
		PTFE-F/NBR	400	-25 to 100	
	PS08F	PU/NBR	250	-25 to 100	1
	PS81	PU/NBR	250	-25 to 100	1
		PTFE-F/NBR	400	-25 to 100	
	PS09	PU/NBR/POM	400	-25 to 100	0.5
	PS09A	PU/NBR/POM	400	-25 to 100	0.5
	PS16	NBR	160	-25 to 100	0.5
	PS16A	NBR	160	-25 to 100	0.5
	PS17	PU/POM	400	-25 to 100	0.5
		NBR/POM	250	-25 to 100	
	PS17A	PU/POM	400	-25 to 100	0.5
		NBR/POM	250	-25 to 100	
	PS17B	PU/POM	400	-25 to 100	0.5
		NBR/POM	250	-25 to 100	
	PS19	PTFE-F / V-Spring	160	-200 to 260	15
	PS19A	PTFE-F / V-Spring	160	-200 to 260	15
	PS20	NBR/POM	700	-25 to 100	0.5
	PS23	PU/NBR/POM	400	-25 to 100	0.5
	PS35	PU	400	-30 to 105	0.4

STATIC SEALS & O-RINGS

Profile	Type	Standard material	Pressure (bar)	Temperature (°C)	Surface speed (m/sec)
	FL01A	PU	400	-30 to 100	-
		FPM	250	-30 to 210	
		EPDM	250	-50 to 130	
	FL02B	PU	400	-30 to 100	-
		FPM	250	-30 to 210	
		EPDM	250	-50 to 130	
	FL03	PU	400	-30 to 100	-
		FPM	250	-30 to 210	
		EPDM	250	-50 to 130	
	FL06	PTFE	-	-200 to 260	4
	OR	PU	600	-30 to 105	-
		NBR	160	-25 to 100	
		FPM	160	-20 to 210	
	ORH	PU	600	-30 to 105	-
		NBR	160	-25 to 100	
		FPM	160	-20 to 210	
	ORV	PU	600	-30 to 105	-
		NBR	160	-25 to 100	
		FPM	160	-20 to 210	
	QR01	PU	600	-30 to 105	-
		NBR	160	-25 to 100	
		FPM	160	-20 to 210	
	SS01	PU	600	-30 to 105	-
		NBR	160	-25 to 100	
		FPM	160	-20 to 210	

BACK UP RINGS

Profile	Type	Standard material	Pressure (bar)	Temperature (°C)	Surface speed (m/sec)
	BUR08	PU	-	-30 to 105	-
		POM	-	-60 to 100	
		PTFE	-	-200 to 260	
	BUR09	PU	-	-30 to 105	-
		POM	-	-60 to 100	
		PTFE	-	-200 to 260	
	BUR10	PU	-	-30 to 105	-
		POM	-	-60 to 100	
		PTFE	-	-200 to 260	
	BUR11	PU	-	-30 to 105	-
		POM	-	-60 to 100	
		PTFE	-	-200 to 260	
	BUR12	PU	-	-30 to 105	-
		POM	-	-60 to 100	
		PTFE	-	-200 to 260	
	BUR13	PU	-	-30 to 105	-
		POM	-	-60 to 100	
		PTFE	-	-200 to 260	

SYMMETRICAL SEALS (Piston-/Rod Seals)

Profile	Type	Standard material	Pressure (bar)	Temperature (°C)	Surface speed (m/sec)
	PRS06	PU NBR	400 160	-30 to 105 -25 to 100	0.5
	PRS06A	PU NBR	400 160	-30 to 105 -25 to 100	0.5
	PRS06B	PU NBR	400 160	-30 to 105 -25 to 100	0.5
	PRS06C	PU NBR	400 160	-30 to 105 -25 to 100	0.5
	PRS06D	PU PTFE	400	-30 to 105 -200 to 260	0.5
	PRS06E	PU PTFE	400	-30 to 105 -200 to 260	0.5
	PRS07	PU/NBR	400	-25 to 100	0.5
	PRS10SP	PU FPM POM	-	-30 to 105 -20 to 210 -60 to 100	-
	PRS11	PU FPM POM	-	-30 to 105 -20 to 210 -60 to 100	-
	PRS13	PU FPM POM	-	-30 to 105 -20 to 210 -60 to 100	-
	PRS14	PU FPM POM	-	-30 to 105 -20 to 210 -60 to 100	-
	PRS18	PU/NBR	400	-25 to 100	0.5
	PRS19B	PTFE/Helicoil Spring	160	-60 to 200	15
	PRS19C	PU PTFE	200	-30 to 105 -200 to 260	1
	PRS19D	PU PTFE	160	-30 to 105 -200 to 260	5
	PRS22	PU/POM NBR/POM FPM/PTFE-F	400 160 160	-30 to 100 -25 to 100 -20 to 210	0.5
	PRS39	PU NBR FPM	400 160 160	-30 to 105 -25 to 100 -20 to 210	0.5
	PRS10-12	PU/POM NBR/POM	500 250	-30 to 100 -25 to 100	0.5
	PRS13-15	PU/POM NBR/POM	500 250	-30 to 100 -25 to 100	0.5

MINING SEALS

Profile	Type	Standard material	Pressure (bar)	Temperature (°C)	Surface speed (m/sec)
	P50	PU/POM	400	-30 to 100	0.1
	P50A	PU/POM	400	-30 to 100	0.1
	P51	PU/NBR/POM	400	-25 to 100	0.5
	P51A	PU/NBR/POM	400	-25 to 100	0.5
	P51G	PU/NBR/POM	400	-25 to 100	0.5
	P52	PU/POM	700	-30 to 100	0.5
	P53	PU/NBR/POM	700	-25 to 100	0.5
	P54	PU/NBR/POM	400	-25 to 100	0.5
	P54A	PU/NBR/POM	700	-25 to 100	0.5
	P55	PU/NBR/POM	400	-25 to 100	0.5
	R50	PU/NBR/POM	700	-25 to 100	0.5
	R50A	PU/NBR/POM	400	-25 to 100	0.5
	R51	PU/NBR	400	-25 to 100	0.5
	R52	PU/POM	700	-30 to 100	0.5
	R53	PU	400	-30 to 100	0.5
	W50	PU	-	-30 to 105	2
	W51	PU	-	-30 to 100	2
	W53	PU/POM	-	-30 to 100	2
	W54	PU	-	-30 to 105	2
	BWR01-P-PS	POM	-	-60 to 100	4
	BWR01-P-RS	PTFE	-	-200 to 260	4
	P58	PU	400	-30 to 100	0.3

WIPERS

Profile	Type	Standard material	Pressure (bar)	Temperature (°C)	Surface speed (m/sec)
	WR01	PU NBR	-	-30 to 105 -25 to 100	4
	WR01A	PU NBR	-	-30 to 105 -25 to 100	4
	WR02	PU NBR	-	-30 to 105 -25 to 100	4
	WR02A	PU NBR	-	-30 to 105 -25 to 100	4
	WR02B	PU NBR	-	-30 to 105 -25 to 100	4
	WR02C	PU NBR	-	-30 to 105 -25 to 100	4
	WR02D	PU NBR	-	-30 to 105 -25 to 100	4
	WR03	PU/POM NBR/POM	-	-30 to 100 -25 to 100	4
	WR04	PU NBR	-	-30 to 100 -25 to 100	4
	WR07	POM	-	-60 to 100	4
	WR08	POM	-	-60 to 100	4
	WR11	PU NBR	-	-30 to 105 -25 to 100	4
	WR12	PU NBR	-	-30 to 105 -25 to 100	4
	WR13	PTFE-F/NBR	-	-25 to 100	10
	WR13_E2	PTFE-F/NBR	-	-25 to 100	10
	WR14	PTFE-F/NBR	-	-25 to 100	10
	WR15	PU NBR	-	-30 to 100 -25 to 100	5
	WR17	PU NBR	-	-30 to 100 -25 to 100	4
	WR18	PU NBR	-	-30 to 100 -25 to 100	4

OIL SEALS/ROTARY SEALS

Profile	Type	Standard material	Pressure (bar)	Temperature (°C)	Surface speed (m/sec)
	OS01	PU/POM NBR/POM FPM/PTFE-F	0.5 0.5 0.5	-30 to 100 -25 to 100 -20 to 210	5 10 15
	OS02	PU/POM NBR/POM FPM/PTFE-F	0.5 0.5 0.5	-30 to 100 -25 to 100 -20 to 210	5 10 15
	OS03	PU/POM NBR/POM FPM/PTFE-F	0.5 0.5 0.5	-30 to 100 -25 to 100 -20 to 210	5 10 15
	OS08	NBR	-	-25 to 100	10
	OS08A	NBR PU	- 160	-25 to 100 -30 to 100	10 0.2
	R03	PU NBR/POM	400 250	-30 to 100 -25 to 100	0.2
	R04	PU NBR	160 100	-30 to 105 -25 to 100	0.2
	R04A	PU NBR	180 100	-30 to 105 -25 to 100	0.2
	R05	PU NBR	180 100	-30 to 105 -25 to 100	0.2
	R05A	PU NBR	160 100	-30 to 105 -25 to 100	0.2
	VR06	NBR	-	-25 to 100	25
	VR07	NBR	-	-25 to 100	25
	R08	PTFE-F/NBR	350	-25 to 100	0.4
	R08D	PTFE-F/NBR	350	-25 to 100	0.4
	R09	PTFE-F/NBR	350	-25 to 100	0.4
	R09A	PTFE-F/NBR	350	-25 to 100	0.4
	R10	PTFE-F/NBR	350	-25 to 100	0.4
	R10A	PTFE-F/NBR	350	-25 to 100	0.4
	R11	PTFE-F/NBR	350	-25 to 100	0.4
	RS19A	PTFE-F / V-Spring	150	-200 to 260	2
	PS19A	PTFE-F / V-Spring	150	-200 to 260	2

TerminalSeal - Plus

BUSHINGS & WEAR RING/GUIDE RINGS

Profile	Type	Standard material	Pressure (bar)	Temperature (°C)	Surface speed (m/sec)
	BWR01	POM PTFE-F	-	-60 to 100 -200 to 260	4
	BWR01A	POM PTFE-F	-	-60 to 100 -200 to 260	4
	BWR02	POM PTFE-F	-	-60 to 100 -200 to 260	4
	BWR03	POM PTFE-F	-	-60 to 100 -200 to 260	4
	BWR04	POM PTFE-F	-	-60 to 100 -200 to 260	4
	BWR05	POM PTFE-F	-	-60 to 100 -200 to 260	4
	BWR06	POM PTFE-F	-	-60 to 100 -200 to 260	4
	BWR07	POM PTFE-F	-	-60 to 100 -200 to 260	4
	BWR08	POM PTFE-F	-	-60 to 100 -200 to 260	4
	BWR09	POM PTFE-F	-	-60 to 100 -200 to 260	4

SPECIAL SEALS AND MACHINED PARTS(STANDARD PROFILES)

Profile					

ผลิตภัณฑ์มาตรฐานที่ลูกค้ากำหนด นอกเหนือจาก
ในไฟล์นี้สามารถติดต่อ เราซึ่งมีผลิตภัณฑ์และ
อื่น ๆ ตามแบบ รวมทั้งออกแบบและปรับแก้ให้
เหมาะสมการใช้งานของลูกค้า

Customer specific seals
In addition of these standardized profiles,
we also provide the machined parts according
to a customer design, as well as the individual
profile geometries which are designed by
us for your special requirements

MATERIAL SPECIFICATION

Description	Application temp.	Hardn. at 20°C	Main Application
NEW PU turquoise U230-T95		-30 to +105°C Shore A 95 +/-2	Wiper rings, U-Rings and other seals Compressed air, Hydraulic oil, Water, Hydrolysis resistance
NEW PU red U500-R95		-30 to +120°C Shore A 95 +/-2	U-seal, Wipers, Packing up to 400 bar. resistant with Water, Sea Water, Mineral & silicone Oil, Fuel, Acids, Bases, Ozone, Air up to 120c, Used in Mining Industry
PU red U203-R95		-30 to +105°C Shore A 95 +/-2	Wiper rings, U-Rings and other seals Compressed air, Hydraulic oil, Water, Hydrolysis resistance
PU blue U203-B95		-30 to +105°C Shore A 95 +/-2	Wiper rings, U-Rings and other seals Compressed air, Hydraulic oil, Water, Hydrolysis resistance
PU green U203-G95		-30 to +105°C Shore A 95 +/-2	Wiper rings, U-Rings and other seals Compressed air, Hydraulic oil, Water, Hydrolysis resistance
PU FDA light blue U203-B95		-30 to +105°C Shore A 95 +/-2	Wiper rings, U-Rings and other seals Compressed air, Mineral oil, Water, Resistant against hydrolysis
PU FDA natural U203-95FDA		-30 to +100°C Shore A 95 +/-2	Wiper rings, U-Rings and other seals Food industry, Contact with food, Hydrolysis resistance
PU MoS ₂ grey U203-GM95		-30 to +105°C Shore A 95 +/-2	Wiper rings, U-Rings and other seals Compressed air, Hydraulic oil, Water, Hydrolysis resistance, for heavy duty applications
PU 57 Shore D dark blue U203-D57		-30 to +90°C Shore D 57 +/-2	Backup-rings or composite seals with preload elements, Compressed air, Oil, Water, resistant against hydrolysis
PU 57 Shore D + MoS ₂ grey U203-D57G		-30 to +90°C Shore D 57 +/-2	Backup-rings or composite seals with preload elements, Compressed air, Oil, Water, Resistant against hydrolysis
NBR black N107-B85		-25 to +100°C Shore A 85 +/-5	Wiper rings, U-Rings and other seals Compressed air, Hydraulic oil, Water
NBR 95 black N109-B95		-25 to +100°C Shore A 95 +/-5	Wiper rings, U-Rings and other seals Compressed air, Hydraulic oil, Water

MATERIAL SPECIFICATION

Description	Application temp.	Hardn. at 20°C	Main Application
NBR FDA white N111-W85		-22 to +100°C Shore A 85 +/-3	Wiper rings, U-Rings and other seals Compressed air, Mineral oil, Water Food Industry
H-NBR black HN112-B85		-25 to +150°C Shore A 85 +/-5	Wiper rings, U-Rings and other seals Compressed air, Hydraulic oil, Water
NEW H-NBR black HN900		-20 to +150°C Shore A 85 +/-5	Static & dynamic seals, O-Rings flange seals, for oil and gas industry, high gaspressure, excellent chemical resistance : acids, hydrocarbons, aqueous media
NEW H-NBR black HN901-RGD-LT		-40 to +150°C Shore A 85 +/-5	Static & dynamic seals, O-Rings flange seals, for oil and gas industry, high gas pressure excellent chemical resistance : oil, fuel, hydrocarbons, Hydrogen sulphide, steam up to 140C, ozone, compound passed (RGD) at MERL UK
FPM brown F109-BR85		-20 to +210°C Shore A 85 +/-5	Wiper rings, U-Rings and other seals high temperatures and aggressive media applications
FPM FDA brown F110-BR85		-20 to +210°C Shore A 85 +/-5	Wiper rings, U-Rings and other seals high temperatures and aggressive media applications
FPM black F111-B85		-25 to +210°C Shore A 85 +/-5	Wiper rings, U-Rings and other seals high temperatures and aggressive media applications
NEW FPM black F800-RGD		-25 to +210°C Shore A 85 +/-5	Static & dynamic seals, O-Rings, flange seals, for oil and gas industry, high gas pressure excellent chemical resistance : oil, fuel, hydrocarbons, hydrogen sulphide, ozone, compound passed (RGD) at MERL UK
EPDM black E131-B85		-50 to +130°C Shore A 85 +/-5	Wiper rings, U-Rings and other seals diluted acids and alkaline, hot water & steam, EPDM is not resistant against mineral oil
EPDM FDA white E132-W85		-50 to +100°C Shore A 85 +/-3	Food industry Wiper rings, U-Rings and other seals diluted acids and alkaline, hot water & steam, EPDM is not resistant against mineral oil
EPDM-KTW black E133-W270		-45 to +120°C Shore A 85 +/-3	Wiper rings, U-rings and other seals diluted acids and alkaline, hot water & steam, not resistant against mineral -vegetable-animal oil
Silicone FDA red S102-R85		-55 to +210°C Shore A 85 +/-5	Food Industry, Flange seals, gaskets and other static seals, Not recommended for dynamic applications
Silicone FDA blue S103-BL85		-55 to +180°C Shore A 85 +/-3	Food Industry, Flange seals, gaskets and other static seals, Not recommended for dynamic applications
AFLAS black AF101-B85		-15 to +180°C Shore A 85 +/-5	Wiper rings, U-Rings and other seals brake fluids, sour oil and gas, amines hot water & steam, high electrical insulation
POM FDA white P101-WE		-60 to +100°C	Backup and Guide rings, machined parts
PA FDA natural A112-WC		-30 to +105°C	Backup and Guide rings, machined parts
PTFE-F grey T105-G		-200 to +260°C Shore D 55 - 64	Backup & Guide rings, Spring loaded seals, Composite seals, Glass fiber / MoS ₂ reinforced
PTFE-P FDA white T101-W		-200 to +260°C Shore D 51 - 60	Backup & Guide rings, Spring loaded seals Composite seals, low friction, food industry, excellent chemical resistance
PTFE - 40%Bronze brown T110-BR40		-200 to +260°C Shore D 62 - 67	Backup & Guide rings, Spring loaded seals Composite seals with elastomer preload elements, low friction
PTFE - 40%Bronze blue T115-BR40		-200 to +260°C Shore D 62 - 67	Backup & Guide rings, Spring loaded seals Composite seals with elastomer preload elements, low friction
PTFE - 60%Bronze brown T120-BR60		-200 to +260°C Shore D 65 - 70	Backup & Guide rings, Spring loaded seals, Composite seals, low friction
PTFE - 25%Carbon grey T125-C25		-200 to +260°C Shore D 62 - 67	Backup & Guide rings, Spring loaded seals, Composite seals, low friction
PEEK PK100-CN(FDA) brown-beige (natural)		-250 to +310°C	Guide rings, bushings, back-up rings, scrapers, housings, high precision parts
NEW UHMW-PE (FDA) Translucent white UHMW - PE 1000		-200 to +80°C Shore D 60 to 65 +/-5	Piston/rod seals with spring, back-up rings special seals in water hydraulics, low temp. & low friction, excellent chemical & sliding food industry (contact with food)

II Seals, O-rings, O-ring Kits, O-ring Cord, Seals & O-Rings Equipments

ซีล ไรซิง ไรซิงคอร์ด ไรซิงคอร์ด อุปกรณ์ที่เกี่ยวข้องกับซีล-ไรซิง



III Mechanical Seals, Excavator Seal Kits, Cylinder seal kits, Rotary Shaft Oilseals, All kinds of Sealing Products, etc.

แมคคานิคอลซีล ซีลสำหรับรถขุด-ตัก ซีลชุดสำหรับ
ระบบไฮดรอลิก-AM ออยซีล ซีลทุกชนิด-ทุกประเภท ฯลฯ



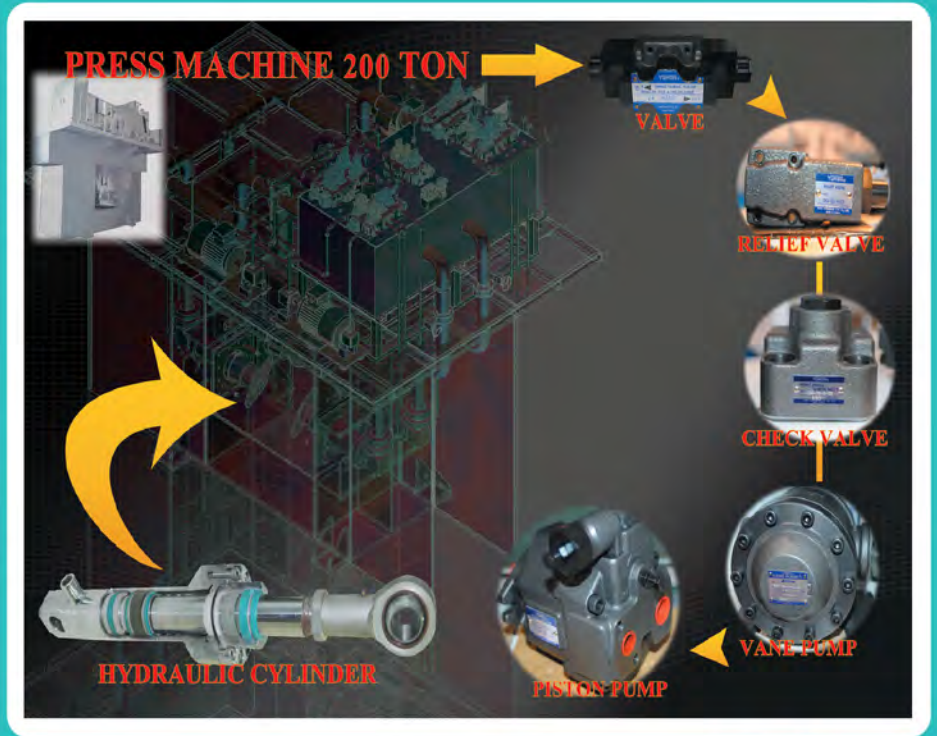
IV Made-to-Order Products, Molding parts

ชิ้นงานสั่งทำ งานโมลด์ งานพลาสติก งานยาง รูปแบบต่างๆ
ตามที่ลูกค้าต้องการ



V Custom-Made Industrial Machines, Power Units, Control Units, Hydraulic & Pneumatic Cylinders, X-lift, etc.

ผู้สร้างเครื่องจักรอุตสาหกรรม ชุดต้นกำลัง (เพาเวอร์ยูนิต) ชุดคอลโทรล ระบายไฮดรอลิก-นิวแมติก เอ็กลิฟท์ ฯลฯ ตามที่ลูกค้าต้องการ





VI Consulting & Overhaul Services, Repair & Maintenance for Several Machines & Cylinders

บริการให้คำปรึกษา เปลี่ยนอุปกรณ์ ซ่อมบำรุงเครื่องจักร ซ่อมระบบไฮดรอลิก-ลม



VII Hydraulic and Pneumatic Equipments, Mobile Hydraulics, Hoses, Fittings, Coupling, Bearings, Chains, Belts, Measuring Tools, etc.

ผู้นำเข้าและจำหน่ายอุปกรณ์ ไฮดรอลิก-นิวแมติก โมบายไฮดรอลิก สายไฮดรอลิก-ลม ฟีตตั้งส์
ข้อต่อสวมเร็ว แบริ่ง โซ่ สายพาน เครื่องมือวัด ฯลฯ



YUKEN

Authorized Distributor

ตัวแทนแต่งตั้งจาก YUKEN



Parker

Authorized Distributor

ตัวแทนแต่งตั้งจาก PARKER



TRELLEBORG
Authorized Distributor
ตัวแทนแต่งตั้งจาก TRELLEBORG



IMPORT & DISTRIBUTE (นำเข้าและจัดจำหน่าย แปรนต์ชั้นนำจากทั่วโลก)

TRELLEBORG SEALING SOLUTIONS	SAKAGAMI	SKF	MPT	CARCO
Busak-Shamban	VALQUA	CR CHICAGO LAWWOOD	ERIKS	
FORSHEDA	simrit	ASTON SEALS	Hallite	
Parker	TECN+TEX	TECN+LAN	EKK	
PRADIFA	NOK	Kalrez®	Terminalseal Plus	
FP	EagleBurgmann	Encapsulated	ซิลลิ่ง ดาวน์สีก้า ซิลลิ่งเบสิค ID 4-2000 mm.	
ATS	Garlock	Chemraz		

YUKEN	Parker	BRIDGESTONE	CKD
Parker Store	DENISON Hydraulics	DAIKIN	VOGEL JAPAN LTD.
Commercial Hydraulics	SAUER DANFOSS	TSUBAKI	IKO
TAIYO	NACHI	TOYOOKI	THK
VICKERS	TOKIMEC	Rexroth	OILPATH
KOBERNEI	TAISEI KOGYO	Bosch Group	EATON
SHOWA	Howa	BONDIOLI & PAVESI	Oilgear
SMC	KOBELCO	DINOL	Atek
			Mindman

Many more, please inquire



บริษัท เทอร์มินอลซีล แอนด์ เซอร์วิส จำกัด
TERMINALSEAL AND SERVICE CO.,LTD.

บริษัท เทอร์มินอล แมชชีนเวิร์ค จำกัด
TERMINAL MACHINework CO.,LTD.

บริษัท ที.เอ็ม.จี. รันเบอร์พาร์ท จำกัด
T.M.G. RUBBERPART CO.,LTD.



ID : terminalgroup

สำนักงานใหญ่ : กรุงเทพฯ
49/151 ม.12 ก.ประดิษฐ์มนูธรรม
แขวงคลองกุ่ม เขตบึงกุ่ม กรุงเทพฯ 10230
Bangkok Head Office
49/151, M.12, Pradithmanutham Rd.,
Klongkum, Bungkum, Bangkok 10230
Tel. : +66 (0) 2942-9979 (AUTO)
Fax : +66 (0) 2942-9980 (AUTO)
E-mail : terminalseal@terminalseal.com

โรงงาน ตั้งอยู่ : บริษัท เทอร์มินอล แมชชีนเวิร์ค จำกัด
เลขที่ 80 ซอยหนองระแหง 4 ถนนเทโพธิ์ราษฎร์
แขวงสามวาตะวันตก เขตคลองสามวา กรุงเทพฯ 10510
Factory
80, Soi Nongrahng 4, Hathairat Rd.,
Samwatawntok, Klongsamwa, Bangkok 10510
Tel. : +66(0)2-994-3808 (AUTO)
Fax : +66(0)2-994-3907 (AUTO)
E-mail : tmw@terminalseal.com

สำนักงานสาขา : อีสเทิร์นซีบอร์ด
120/45 ม.3 ก.ศรีราชา-ปลวกแดง
ต.เมือง อ.ศรีราชา จ.ชลบุรี 20110
Eastern Seaboard Branch
120/45, M.3, Sriracha-Pluakdang Rd.,
T.Bowin, A.Sriracha, Chonburi 20110
Tel. : (038) 337-638 (AUTO)
Fax. : (038) 337-692 (AUTO)
E-mail : eastern@terminalseal.com

สำนักงานสาขา : โคราช
642/1 ก.เบญจรงค์ ต.ไผ่เมือง
อ.เมือง จ.นครราชสีมา 30000
Korat Branch
642/1, Bencharong Rd., T.Naimeung
A. Meung, Nakhonratchasima 30000
Tel. : (044) 289-482 (AUTO)
Fax. : (044) 289-481 (AUTO)
E-mail : korat@terminalseal.com

สำนักงานสาขา : ราชบุรี
995 ม.8 ต.เมืองเก่า อ.กบินทร์บุรี
จ.ราชบุรี 25240
Prachinburi Branch
995, M.8, T. Meungkao, A.Kabinburi
Prachinburi 25240
Tel. : (037) 282-001 (AUTO)
Fax. : (037) 282-004 (AUTO)
E-mail : prachinburi@terminalseal.com